



RIVESTIMENTO MULTISTRATO (1)

PREPARAZIONE DEL SUPPORTO (CALCESTRUZZO):

La superficie da trattare deve essere asciutta, pulita, priva di parti friabili ed in distacco, esente da oli e grasso. Accertarsi dell'assenza di risalita o spinta negativa d'umidità. Successivamente il supporto deve essere preparato secondo le indicazioni riportate nella tabella "RIEPILOGO PREPARAZIONI DEL SUPPORTO".

RASATURA:

Applicazione a rullo di epossicimento tricomponente **ICOCEM** diluito al 15-20% con acqua, in ragione di 0,300 KG/m² ca.
Dopo 12 ÷ 24 ore applicare a spatola liscia **ICOCEM**, diluito con il 5% d'acqua, e dato in ragione di 0,700 ÷ 0,800 KG/m².

IMPRIMITURA:

Dopo 24 ore, si applicherà a rullo, il primer epossidico bicomponente **ICOFLOOR P**, in ragione di 0,100 KG/m².

RIVESTIMENTO MULTISTRATO:

Entro 12 ÷ 24 ore , applicazione a rullo della resina epossidica bicomponente **ICOFLOOR F/A**, in ragione di 0,700 KG/m².

A fresco verrà effettuato spolvero di inerte quarzifero, secondo uno dei due metodi di seguito elencati:

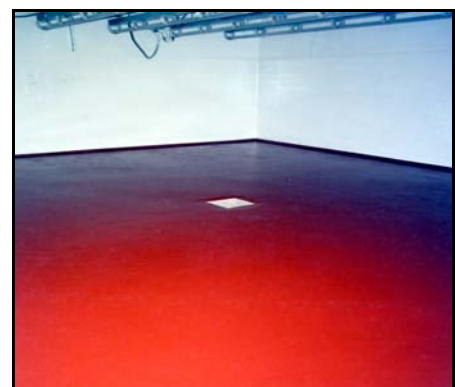
- **ICOFILL 0,1 ÷ 0,4 mm.** in ragione di 3,100 KG/m² (consumo lordo) a saturazione.
- **ICOFILL 0,2 ÷ 0,7 mm.** in ragione di 0,150 ÷ 0,200 KG/m² (consumo netto) spolvero rado.

RIVESTIMENTO PROTETTIVO:

La finitura antisdrucciolo sarà realizzata con applicazione di vernice poliuretana bicomponente **ICOFLOOR C/PUR**, in ragione di 0,130 KG/m², previa asportazione del quarzo in eccesso non in adesione.



Spolvero Icofill a saturazione



Lavoro ultimato