



## **IMPERMEABILIZZAZIONE COPERTURA PIANA CEMENTIZA CALPESTABILE**

### **PREPARAZIONE DEL SUPPORTO (CALCESTRUZZO):**

La superficie da trattare verrà accuratamente depolverata, eventualmente rasata in presenza di getti molto grezzi, nidi di ghiaia e/o vaiolature, al fine di garantire la massima resa del trattamento da effettuare (accertarsi dell'assenza di risalita o spinta negativa d'umidità).

### **IMPRIMITURA:**

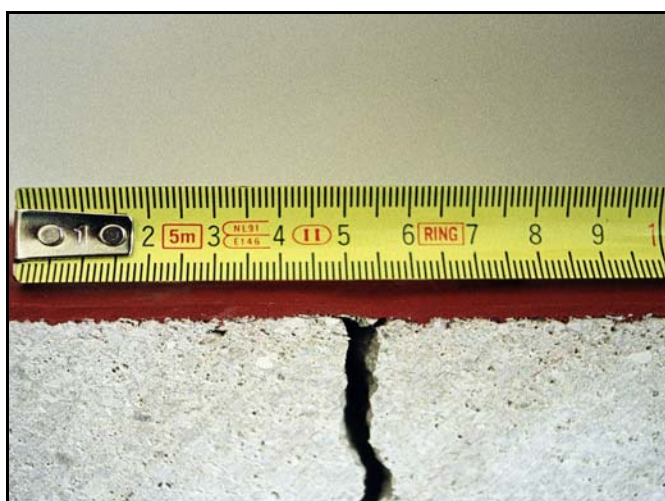
Si effettuerà, a rullo, pennello o airless, la primerizzazione del supporto applicando **ICOPER** diluito con acqua, in rapporto variabile, secondo la porosità, tra il 50 ed il 100%, dato in ragione di circa 0,3 KG/m<sup>2</sup>.

### **RIVESTIMENTO IMPERMEABILE:**

Ad essiccazione avvenuta, si applicherà il primo strato di **ICOPER** tal quale, a rullo, pennello o airless, con consumo variabile tra i 1,0 ÷ 1,2 KG/m<sup>2</sup>.  
Dopo essiccazione, minimo 24 ore, si procederà alla stesura del secondo strato di prodotto, con rullo, pennello o airless consumando 1,0 ÷ 1,2 KG/m<sup>2</sup>.

### **UTILIZZO DELL'AIRLESS CON ICOPER:**

<b>UGELLO (µm)</b>	<b>Ventaglio in cm (a 70 cm dall'uscita)</b>	<b>Tipo di Pompa (Lt./minuto)</b>
21	40	8 – 10
23	40	8 – 10
31	40	15 - 20



Allungamento Icooper



Rinforzo angolo parete-pavimento