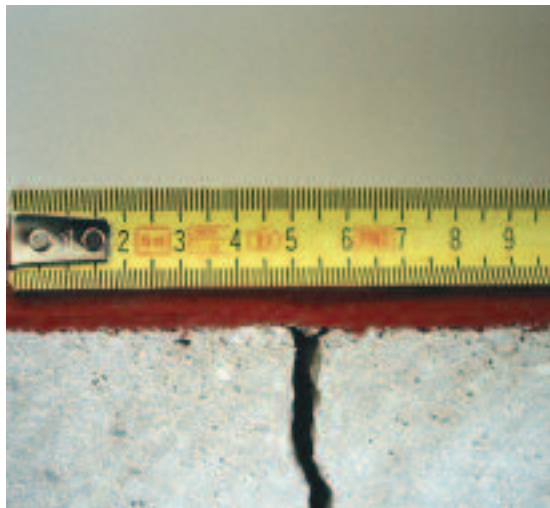


Impermeabilizzanti

Risolto l'effetto piscina



Il sistema Icooper della Program ha da tempo infranto un pesante tabù degli impermeabilizzanti liquidi. Infatti la membrana continua Icooper è il primo ed unico monocomponente base acqua che può essere applicata anche in piano poiché non teme "l'effetto piscina", ovvero il processo di deterioramento che s'innescia quando vi è ristagno d'acqua. Ciò è dovuto essenzialmente alla composizione formulativa che racchiude la più efficace tecnologia disponibile oggi nel campo dei polimeri. Il sistema Icooper conta due differenti versioni di prodotto, la standard con elasticità pari al 400% e resistenza a trazione di 2 Kg/cm² ed Icooper HP che grazie alle sue speciali fibre di rinforzo arriva a 20 Kg/cm² di resistenza a trazione con allungamento pari al 50%. La versione fibro-

Membrana componente a base acqua che può essere applicata in piano, disponibile in versione standard fibrorinforzata

rinforzata rende superfluo l'utilizzo di qualsiasi armatura di rinforzo (TNT poliestere o rete in fibra di vetro) con notevoli vantaggi applicativi ma soprattutto prestazionali. Ambedue le versioni hanno una flessibilità a freddo pari a -20°C che colloca il sistema Icooper nella fascia di guaine d'alta qualità, con certificazione delle caratteristiche in accordo alla norma UNI 8202. Il prodotto è pronto all'uso e la speciale emulsione di resine elastomeriche in fase acqua (additivata di fibre nella versione HP) garantisce nel tempo, dopo l'essiccazione del prodotto, il giusto equilibrio tra elasticità e resistenza a trazione, tra durabilità e resistenza alle atmosfere aggressive (marine ed industriali). I campi applicativi del prodotto sono molteplici, dalle impermeabilizzazioni delle coperture ai muri contro terra, dalle reimpermeabilizzazioni di vecchie membrane bituminose a quelle ardesiate, dal trattamento dei canali di gronda ai tetti in legno e coperture metalliche. I vantaggi del sistema Icooper vengono esaltati dalla facilità della posa in opera che risulta veloce ed agile grazie all'utilizzo di strumenti come pennello, rullo, spatola liscia o, a spruzzo, con macchinario airless, in totale sicurezza per l'applicatore (non si usa fiamma) e pieno rispetto per l'ambiente, essendo un prodotto ecologico e solvent free. Inoltre l'applicazione di un sistema impermeabilizzante liquido con le caratteristiche di Icooper, che si adatta a qualsiasi conformazione della superficie sulla quale viene steso, ha il vantaggio di realizzare una membrana continua che elimina punti critici di potenziale infiltrazione dell'acqua ed errori della posa in opera come giunti, sovrapposizioni o saldature. Altro punto di forza del sistema Icooper è che tale membrana continua non necessita di alcuna vernice protettiva

o strato di sovracopertura a protezione dell'impermeabilizzazione, grazie alla sua resistenza ai raggi ultravioletti ed all'esposizione solare, questo è il motivo per cui Icooper è già colorato con pigmenti stabili nel tempo ed è disponibile in una vasta gamma colori.

Una domanda a...

??? Agrelli, Program

Quali sono i vantaggi dell'impermeabilizzazione sottopavimento con Icooper HP rispetto ad altri sistemi?

In primis, Icooper è una membrana senza soluzione di continuità ed inoltre è monocomponente pronto all'uso. A ciò va aggiunto che non s'interpone alcuno strato di armatura perché speciali fibre di rinforzo sono già disperse nell'emulsione. Per realizzare la maglia di rinforzo, quindi, si dovrà solo eseguire l'applicazione della seconda mano di prodotto in senso trasversale alla prima incrociando il verso affinché le fibre di rinforzo si dispongano in ambedue le direzioni. Altresì è da sottolineare la possibilità di incollare direttamente la pavimentazione su Icooper HP essiccato senza dover realizzare alcun massetto. Così la stratigrafia risulta più veloce, facile ed economica.

Program

Chiesti Stazione Ch